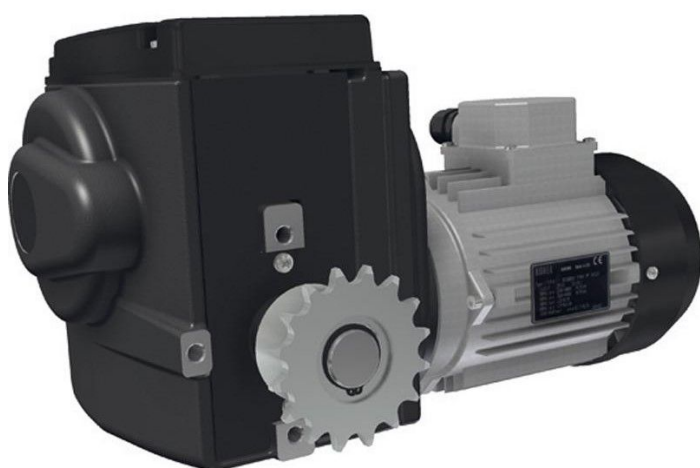


## Übersicht

# Antrieb Ridder RW405\220 Volt 1-Phase - 5,0 Umdrehungen/Minute

Artikelnummer: 32515220



## Beschreibung

Die Elektro-Getriebemotoren für Schattierungs- und Lüftungsanlagen von Ridder werden mit vorinstallierten Kettenrädern zur Aufnahme der Kettenkupplung geliefert.

Ridder Art.-Nr.: 502250

Erstellt am 24.04.2025.

Dieses Dokument stellt kein Angebot da. Es gelten die aktuellen Preise im Online-Shop.

\* Unsere Angebote richten sich ausschließlich an Unternehmer. Wir schließen keine Verträge mit Verbrauchern. Alle Preise exkl. gesetzl. Mehrwertsteuer zzgl. Versandkosten und ggf. Nachnahmegebühren, wenn nicht anders angegeben.