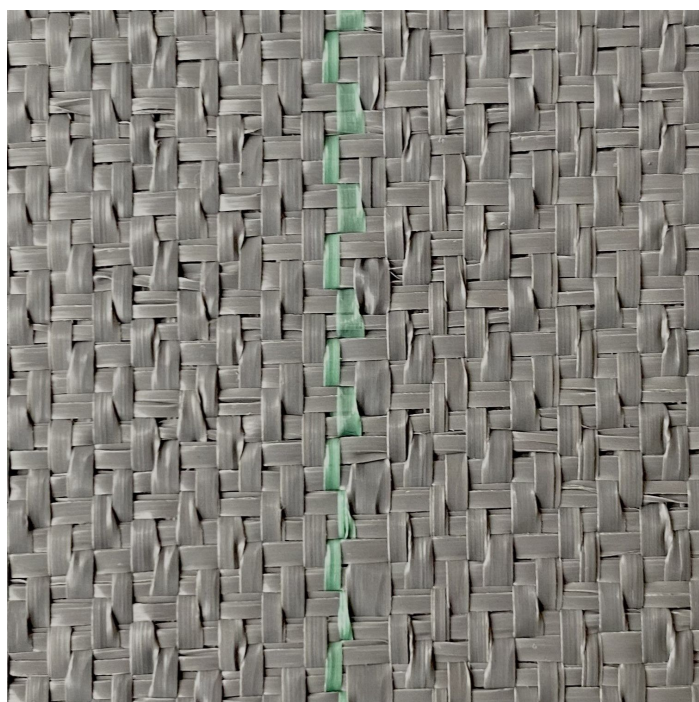


## Übersicht

# Aquatex Groundcover COOL 200 K-Type - 525 cm á 100 m

Artikelnummer: 56620525



## Optionen

### Breite (cm)

415

525

## Beschreibung

Unser Unterbodengewebe dient als starke und flexible Barriere gegen Unkraut, und zwischen Erdboden und befestigten Flächen.

Dank der grauen Farbe verspricht dieses Bändchengewebe eine höhere UV-Haltbarkeit als weißes Gewebe. Trotzdem bietet es eine geringere Aufheizung und somit Verbrennungsgefahr als das schwarze Bändchengewebe.

*Für Bodenabdeckungen mit Bändchengewebe ist bei Lava oder Schotterunterbau, das der Drainage dient, zu beachten, dass mit Standardbodengewebe kein guter Wasserabzug zu erwarten ist. Das Wasser zieht nicht durch das Standardgewebe nach unten ab, sondern bleibt als Pfützen auf der Oberfläche stehen. Das liegt an dem nur punktuellen Gegendruck der Steine von unten, die Oberflächenspannung des Wassers hat ebenfalls einen Effekt auf*

Erstellt am 12.04.2025.

Dieses Dokument stellt kein Angebot da. Es gelten die aktuellen Preise im Online-Shop.

\* Unsere Angebote richten sich ausschließlich an Unternehmer. Wir schließen keine Verträge mit Verbrauchern. Alle Preise exkl. gesetzl. Mehrwertsteuer zzgl. Versandkosten und ggf. Nachnahmegebühren, wenn nicht anders angegeben.



TGU GmbH & Co. KG

Joseph-Monier Str. 2 48268  
Greven

Tel.: 02575 - 955 87 0 Fax:

02575 - 955 87 87 email:  
info@tgu-greven.com

HandelsregisterAmtsgericht

Steinfurt, HRB 31 56

Gerichtsstand Steinfurt

Erfüllungsort Greven DE

125 543 036

*dieses Phänomen.*

*Bei Sand oder Erdunterbau, also flächigen Gegendruck von unten hat man kein Problem.*

*Deshalb sollte man bei Lava/Schotterunterbau die sogenannte K-Type Gewebe verwenden. Dort ist die Webbindung offener und man hat perfekten Wasserabzug.*

*Die K-Type gibt es mit 130gr und 200gr in schwarz und 200gr in grau.*

*200gr Material gibt es ausschließlich als K-Type. Die offenere Struktur lässt aber nicht nur besser Wasser durch sondern auch das Licht. Dies wirkt sich negativ auf die Unkrautunterdrückung aus, deshalb ist bei normalem Unterbau und höherem Unkrautdruck 130gr Bodengewebe zu empfehlen.*

Erstellt am 12.04.2025.

Dieses Dokument stellt kein Angebot da. Es gelten die aktuellen Preise im Online-Shop.

\* Unsere Angebote richten sich ausschließlich an Unternehmer. Wir schließen keine Verträge mit Verbrauchern. Alle Preise exkl. gesetzl. Mehrwertsteuer zzgl. Versandkosten und ggf. Nachnahmegebühren, wenn nicht anders angegeben.