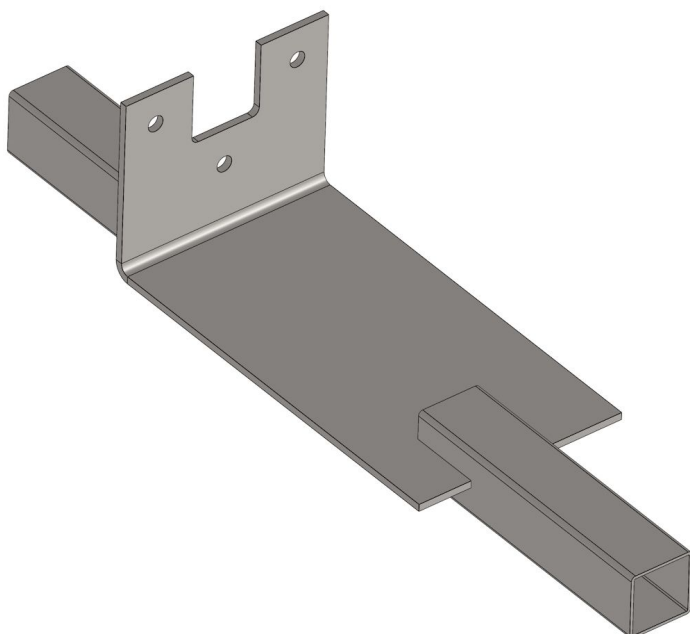


Übersicht

Motorkonsole TGU S 400.600 für Getriebemotor RW 200 - 600 - für aufgehängte Schattierung - (Vierkantrohr 50x50)

Artikelnummer: 32135500



Erstellt am 24.04.2025.

Dieses Dokument stellt kein Angebot da. Es gelten die aktuellen Preise im Online-Shop.

* Unsere Angebote richten sich ausschließlich an Unternehmer. Wir schließen keine Verträge mit Verbrauchern. Alle Preise exkl. gesetzl. Mehrwertsteuer zzgl. Versandkosten und ggf. Nachnahmegebühren, wenn nicht anders angegeben.



TGU GmbH & Co. KG
Joseph-Monier Str. 2 48268
Greven

Tel.: 02575 - 955 87 0 Fax: HandelsregisterAmtsgericht
Steinfurt, HRB 31 56
02575 - 955 87 87 email: Gerichtsstand Steinfurt
info@tgu-greven.com Erfüllungsort Greven DE
125 543 036

Beschreibung

Die Motorkonsole bringt die Antriebswelle in die passende Position für das Antriebssystem. Sie eignet sich für aufgehängte Schattieranlagen.

Der Monteur profitiert von dem einfachen Handling der Konsole, da die Antriebswelle nicht manuell ausgerichtet werden muss. Bei der Montage werden die Vierkantröhre direkt auf die Motorkonsole aufgesteckt.

Die Motorkonsole ist kompatibel mit den Getriebemotoren RW 200, 400 & 600

Material: feuerverzinkter Stahl