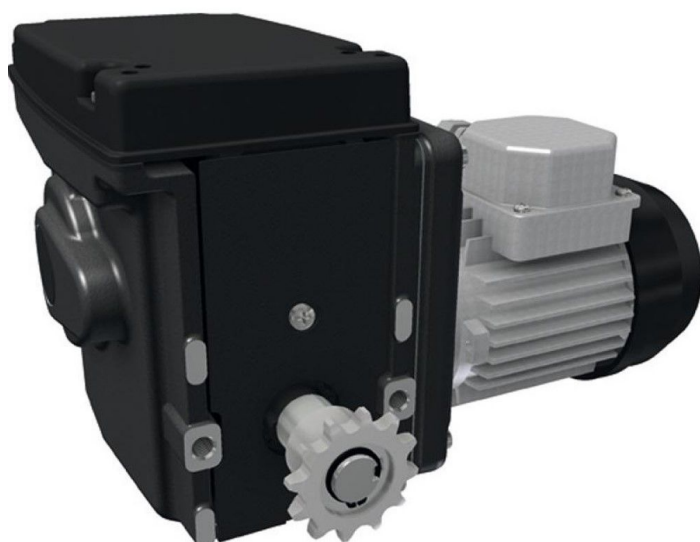


Übersicht

Antrieb Ridder RW45-3-09\230\1\97 - 220 Volt / 1-Phasen / 3 U/min

Artikelnummer: 32013220



Beschreibung

Die RW45-Getriebemotoren sind wartungsfreie, kompakte Antriebe für Lüftungs- und Schirmsysteme in Gewächshäusern oder Ställen. Die RW45-Getriebemotoren sind für Umgebungstemperaturen von 0-60 °C geeignet.

Erstellt am 14.03.2025.

Dieses Dokument stellt kein Angebot da. Es gelten die aktuellen Preise im Online-Shop.

* Unsere Angebote richten sich ausschließlich an Unternehmer. Wir schließen keine Verträge mit Verbrauchern. Alle Preise exkl. gesetzl. Mehrwertsteuer zzgl. Versandkosten und ggf. Nachnahmegebühren, wenn nicht anders angegeben.



TGU GmbH & Co. KG
Joseph-Monier Str. 2 48268
Greven

Tel.: 02575 - 955 87 0 Fax: HandelsregisterAmtsgericht
Steinfurt, HRB 31 56
02575 - 955 87 87 email: Gerichtsstand Steinfurt
info@tgu-greven.com Erfüllungsort Greven DE

125 543 036

Alle RW45-Getriebemotoren sind mit einer selbstbremsenden Schneckenradübersetzung ausgestattet. Diese Übersetzung garantiert eine gesperrte Position der Antriebswelle beim Stillstand des Antriebes. Die Kombination aus aufeinander abgestimmten Zahnradübersetzungen und Schneckenradübersetzung resultiert in einen geräuscharmen Antrieb.

Die RW45-Getriebemotoren sind mit einem patentierten eingebauten, linearen Endschaltersystem mit Betriebs- und Schutzschaltern mit einer großen Schaltgenauigkeit ausgerüstet. Der maximale Schaltbereich des Endschaltersystems beträgt 97 Umdrehungen der Antriebswelle. Mit der optional einsetzbaren RPU PositioningUnit ist es möglich, die Positionen eines Antriebssystems präzise an einen (Klima-)Computer zu übertragen. Die Rückmeldung von Positionen ist auch über einen Einbausatz mit Potentiometer möglich.

Die RW45-Getriebemotoren sind mit einer graphitgrauen Pulverbeschichtung versehen und werden mit Befestigungsbolzen und Federringen geliefert.

Ridder Art.-Nr.: 502040