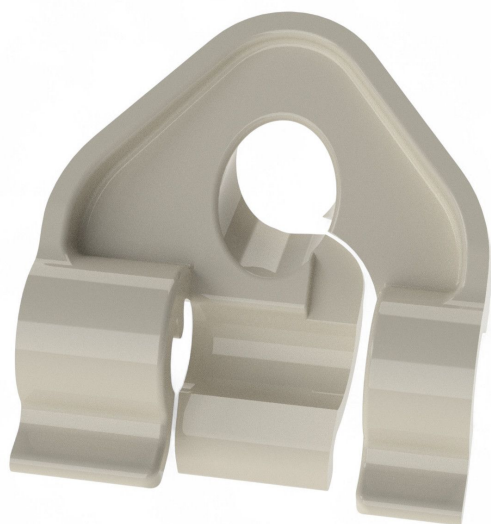


Übersicht

KST-Drahtführung oben. - VPE: = 5.000 Stk.

Artikelnummer: 03100504



Beschreibung

- **Einsatzbereich:** Schutz des Polyesterdrahts und des Gewebes in aufgelegten Schattieranlagen
- **Montage:** Aufstecken auf die Oberkante des Screenprofils

Erstellt am 14.12.2025.

Dieses Dokument stellt kein Angebot da. Es gelten die aktuellen Preise im Online-Shop.

* Unsere Angebote richten sich ausschließlich an Unternehmer. Wir schließen keine Verträge mit Verbrauchern. Alle Preise exkl. gesetzl. Mehrwertsteuer zzgl. Versandkosten und ggf. Nachnahmegebühren, wenn nicht anders angegeben.



TGU GmbH & Co. KG

Joseph-Monier Str. 2 48268
Greven

Tel.: 02575 - 955 87 0 Fax:

02575 - 955 87 87 email:
info@tgu-greven.com

HandelsregisterAmtsgericht

Steinfurt, HRB 31 56

Gerichtsstand Steinfurt

Erfüllungsort Greven DE

125 543 036

- **Funktion:** Zentriert den Draht und verhindert Reibung am Profilrand
- **Material:** Kunststoff
- **Verpackungseinheit:** 5.000 Stück
- **Besonderheiten:**
 - Seitlich verschiebbar – passt sich der Gewebeführung flexibel an
 - Verlängert die Lebensdauer von Draht und Gewebe

Die **KST-Drahtführung oben** ist ein unverzichtbares Zubehör für aufgelegte Schattieranlagen. Sie wird auf die Oberkante des Screenprofils aufgesteckt und schützt den Polyesterdraht sowie das daran befestigte Gewebe vor Abrieb und Beschädigung. Durch ihre verschiebbare Ausführung lässt sie sich flexibel positionieren und sorgt für eine gleichmäßige Führung des Gewebes. Ideal für langlebige und wartungsarme Schattierungssysteme im professionellen Gewächshausbau.