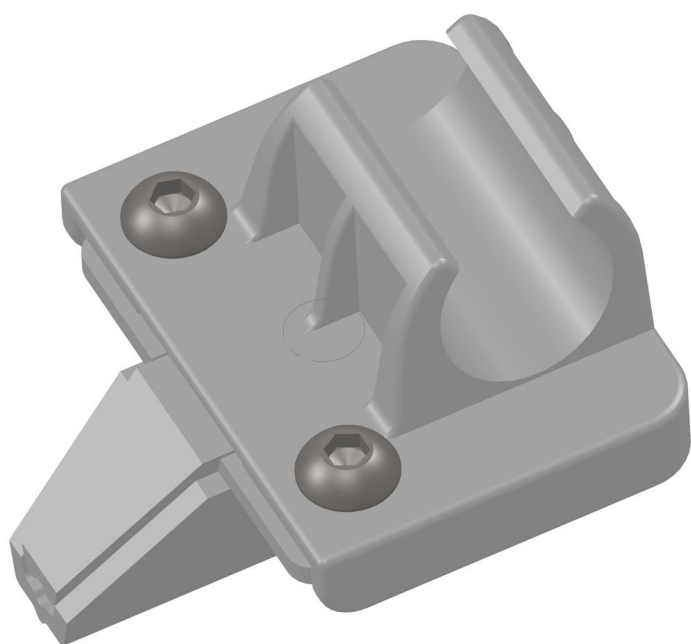


## Übersicht

# Gleit-Klemmteil Typ 1 - inkl. 1 Feder + Deckel: für 19 mm Alurohr - VPE: = 100 Stk.

Artikelnummer: 21100105



### Optionen

#### Ausführung

Alurohr

Screenprofil

#### VPE (Stk.)

1

100

## Beschreibung

Dieses Gleit-Klemmteil verbindet das Antriebsdrahtseil schonend mit den 19 mm Aluminium-Rohren in der Schattieranlage. In dieser Ausführung ist die Rutschkupplung mit einer Gleit-Klemmtechnik umgesetzt. Diese schont die Antriebsdrahtseile.

Besonders geeignet ist diese Technik für Gewächshäuser, bei denen es zu temperaturbedingter Materialausdehnung kommt, wie es beispielsweise bei Aluminiumdachrinnen der Fall ist.

Erstellt am 25.04.2025.

Dieses Dokument stellt kein Angebot da. Es gelten die aktuellen Preise im Online-Shop.

\* Unsere Angebote richten sich ausschließlich an Unternehmer. Wir schließen keine Verträge mit Verbrauchern. Alle Preise exkl. gesetzl. Mehrwertsteuer zzgl. Versandkosten und ggf. Nachnahmegebühren, wenn nicht anders angegeben.



TGU GmbH & Co. KG

Joseph-Monier Str. 2 48268  
Greven

Tel.: 02575 - 955 87 0 Fax:

02575 - 955 87 87 email:  
info@tgu-greven.com

HandelsregisterAmtsgericht

Steinfurt, HRB 31 56

Gerichtsstand Steinfurt

Erfüllungsort Greven DE

125 543 036

Wir liefern das Gleit-Klemmteil inklusive Feder und Deckel für 19 mm Rohre sowie Schrauben und Muttern.

Erstellt am 25.04.2025.

Dieses Dokument stellt kein Angebot da. Es gelten die aktuellen Preise im Online-Shop.

\* Unsere Angebote richten sich ausschließlich an Unternehmer. Wir schließen keine Verträge mit Verbrauchern. Alle Preise exkl. gesetzl. Mehrwertsteuer zzgl. Versandkosten und ggf. Nachnahmegebühren, wenn nicht anders angegeben.