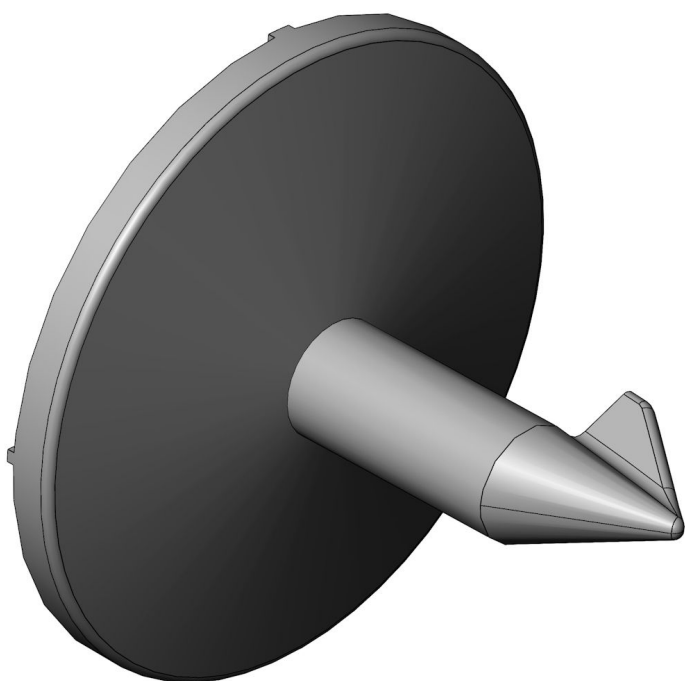


Übersicht

Lexan-Klebeelement - Typ 2 / Unterteil - VPE: = 100 Stk.

Artikelnummer: 68100302



Optionen

Ausführung

Typ 1 / Komplett

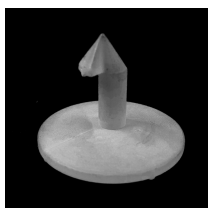
Typ 1 / Oberteil

Typ 1 / Unterteil

Typ 2 / Komplett

Typ 2 / Oberteil

Typ 2 / Unterteil



Beschreibung

Mit unseren Klebelementen lässt sich Luftpolsterfolie als zusätzliche Isolierung an Gewächshauswänden anbringen (Glas oder Doppelstegplatten).

Erstellt am 14.03.2025.

Dieses Dokument stellt kein Angebot da. Es gelten die aktuellen Preise im Online-Shop.

* Unsere Angebote richten sich ausschließlich an Unternehmer. Wir schließen keine Verträge mit Verbrauchern. Alle Preise exkl. gesetzl. Mehrwertsteuer zzgl. Versandkosten und ggf. Nachnahmegebühren, wenn nicht anders angegeben.



TGU GmbH & Co. KG

Joseph-Monier Str. 2 48268
Greven

Tel.: 02575 - 955 87 0 Fax:

02575 - 955 87 87 email:
info@tgu-greven.com

HandelsregisterAmtsgericht

Steinfurt, HRB 31 56

Gerichtsstand Steinfurt

Erfüllungsort Greven DE

125 543 036

Die Lufpolsterfolie wird auf das vorher mit Silikon fixierte Klebeelement-Unterteil aufgespießt. Danach wird das Oberteil aufgedreht. Durch die Arretiervorrichtung ist das Klebeelement noch wind- und wetterbeständiger als andere Klebeelemente. Da der Spieß mit einem Widerhaken versehen ist, bleibt die Folie während des Montagevorgangs ohne ständiges Abrutschen fixiert - bei Wind und Wetter.

Die Klebeelement-Oberteile lassen sich nach Frostperioden einfach abschrauben und beim nächsten Bedarf wieder aufbringen.

Erstellt am 14.03.2025.

Dieses Dokument stellt kein Angebot da. Es gelten die aktuellen Preise im Online-Shop.

* Unsere Angebote richten sich ausschließlich an Unternehmer. Wir schließen keine Verträge mit Verbrauchern. Alle Preise exkl. gesetzl. Mehrwertsteuer zzgl. Versandkosten und ggf. Nachnahmegebühren, wenn nicht anders angegeben.