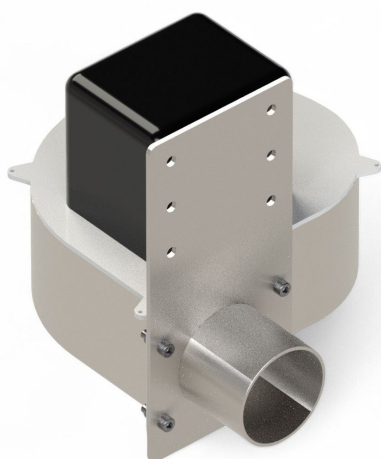


Übersicht

Aufblaslüfter 190 m³/h mit Montageplatte

Artikelnummer: 21100498



Beschreibung

- **Einsatzbereich:** Für Foliengewächshäuser mit doppelter Folieneindeckung
- **Funktion:** Befüllt die Doppelfolien zuverlässig mit Luft für optimale Isolierung
- **Leistung:** 190 m³/h für schnelle Befüllung
- **Besonderheit:** Wartungsarm und für klimatische Bedingungen im Gewächshaus optimiert

Der **Aufblaslüfter 190 m³/h mit Montageplatte** ist speziell für den Einsatz in Foliengewächshäusern mit doppelter Folieneindeckung konzipiert. Er sorgt für eine zuverlässige Befüllung der Doppelfolien mit Luft, wodurch eine optimale Isolierung innerhalb des Gewächshauses gewährleistet wird.

Dank seiner speziellen Bauweise ist der Lüfter besonders wartungsarm und widerstandsfähig gegenüber den klimatischen Bedingungen im Gewächshaus. Die hohe Leistung von 190 m³/h ermöglicht eine schnelle Befüllung der



TGU GmbH & Co. KG

Joseph-Monier Str. 2 48268
Greven

Tel.: 02575 - 955 87 0 Fax:

02575 - 955 87 87 email:
info@tgu-greven.com

HandelsregisterAmtsgericht

Steinfurt, HRB 31 56

Gerichtsstand Steinfurt

Erfüllungsort Greven DE

125 543 036

Doppelfolie, sodass die gewünschte Isolierung effizient erreicht wird.

Dieser Lüfter ist eine ideale Lösung für Gewächshausbetreiber, die eine zuverlässige und langlebige Methode zur Isolierung ihrer Anlagen suchen.

Erstellt am 14.12.2025.

Dieses Dokument stellt kein Angebot da. Es gelten die aktuellen Preise im Online-Shop.

* Unsere Angebote richten sich ausschließlich an Unternehmer. Wir schließen keine Verträge mit Verbrauchern. Alle Preise exkl. gesetzl. Mehrwertsteuer zzgl. Versandkosten und ggf. Nachnahmegebühren, wenn nicht anders angegeben.