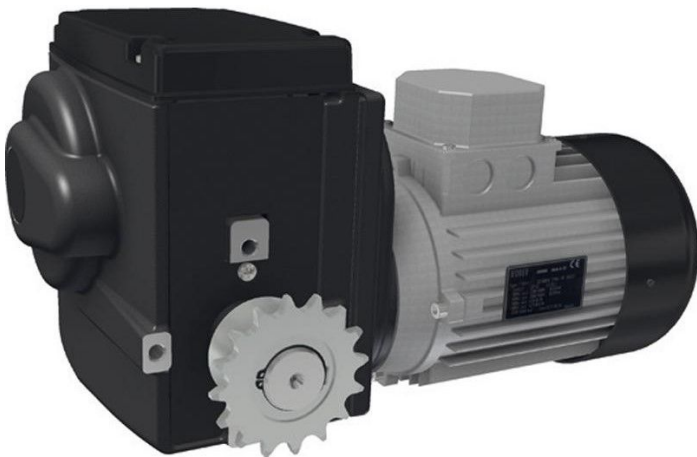


## Übersicht

# Antrieb Ridder RW605- 110\400\3\86

Artikelnummer: 32435384



## Beschreibung

Die RW600-Getriebemotoren sind wartungsfreie, kompakte Antriebe für Lüftungs-, Schirm- und Hubsysteme in Gewächshäusern oder Ställen. Die RW600-Getriebemotoren sind für Umgebungstemperaturen von 0-60 °C geeignet.

Alle RW600-Getriebemotoren sind mit einer selbstbremsenden Schneckenradübersetzung ausgestattet. Diese Übersetzung garantiert eine gesperrte Position der Antriebswelle beim Stillstand des Antriebes. Die Kombination aus aufeinander abgestimmten Zahnradübersetzungen und Schneckenradübersetzung resultieren in einen geräuscharmen Antrieb.

Die RW600-Getriebemotoren sind mit einem patentierten eingebauten, linearen Endschalersystem mit Betriebs- und Schutzschaltern mit einer großen Schaltgenauigkeit ausgerüstet. Der maximale Schaltbereich des Endschalersystems beträgt 86 Umdrehungen der Antriebswelle. Mit der optional einsetzbaren RPU PositioningUnit ist es möglich, die Positionen eines Antriebssystems präzise an einen

Erstellt am 24.04.2025.

Dieses Dokument stellt kein Angebot da. Es gelten die aktuellen Preise im Online-Shop.

\* Unsere Angebote richten sich ausschließlich an Unternehmer. Wir schließen keine Verträge mit Verbrauchern. Alle Preise exkl. gesetzl. Mehrwertsteuer zzgl. Versandkosten und ggf. Nachnahmegebühren, wenn nicht anders angegeben.



TGU GmbH & Co. KG  
Joseph-Monier Str. 2 48268  
Greven

Tel.: 02575 - 955 87 0 Fax: HandelsregisterAmtsgericht  
Steinfurt, HRB 31 56  
02575 - 955 87 87 email: Gerichtsstand Steinfurt  
info@tgu-greven.com Erfüllungsort Greven DE  
125 543 036

(Klima-)Computer zu übertragen. Die Rückmeldung von Positionen ist auch über einen Einbausatz mit Potentiometer möglich.

Die RW600-Getriebemotoren sind mit einer graphitgrauen Pulverbeschichtung versehen und werden mit Befestigungsbolzen und Federringen geliefert.

Ridder Art.-Nr. 502420