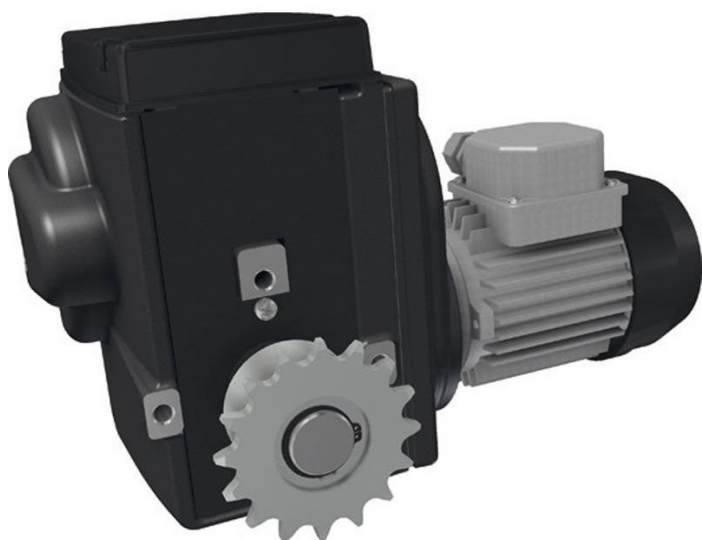


## Übersicht

# Antrieb Ridder RW 243- 25/400-450/3/86/CH/ST

Artikelnummer: 32435383



## Beschreibung

Die RW240-Getriebemotoren sind wartungsfreie, kompakte Antriebe für Lüftungs-, Schirm- und Hubsysteme in Gewächshäusern oder Ställen. Sie sind einfach zu installieren und mit einem Gehäuse mit der hohen Schutzart IP55 mit einem abgedichteten Endschaltersystem ausgestattet. Die RW240- Getriebemotoren sind für Umgebungstemperaturen von 0-60 °C geeignet.

Alle RW240-Getriebemotoren sind mit einer selbstbremsenden Schneckenradübersetzung ausgestattet. Diese Übersetzung garantiert eine gesperrte Position der Antriebswelle beim Stillstand des Antriebes. Die Kombination aus aufeinander abgestimmten Zahnradübersetzungen und Schneckenradübersetzung resultieren in einen geräuscharmen Antrieb.

Die RW240-Getriebemotoren sind mit einem patentierten eingebauten, linearen Endschaltersystem mit Betriebs- und Schutzschaltern mit einer großen Schaltgenauigkeit ausgerüstet. Der maximale Schaltbereich des Endschaltersystems beträgt 86 Umdrehungen der Antriebswelle. Mit der optional einsetzbaren RPU PositioningUnit

Erstellt am 15.03.2025.

Dieses Dokument stellt kein Angebot da. Es gelten die aktuellen Preise im Online-Shop.

\* Unsere Angebote richten sich ausschließlich an Unternehmer. Wir schließen keine Verträge mit Verbrauchern. Alle Preise exkl. gesetzl. Mehrwertsteuer zzgl. Versandkosten und ggf. Nachnahmegebühren, wenn nicht anders angegeben.



TGU GmbH & Co. KG

Joseph-Monier Str. 2 48268  
Greven

Tel.: 02575 - 955 87 0 Fax:

02575 - 955 87 87 email:  
info@tgu-greven.com

HandelsregisterAmtsgericht

Steinfurt, HRB 31 56

Gerichtsstand Steinfurt

Erfüllungsort Greven DE

125 543 036

ist es möglich, die Positionen eines Antriebssystems präzise an einen (Klima-)Computer zu übertragen. Die Rückmeldung von Positionen ist auch über einen Einbausatz mit Potentiometer möglich.

Die RW240-Getriebemotoren sind mit einer graphitgrauen Pulverbeschichtung versehen und werden mit Befestigungsbolzen und Federringen geliefert. Die RW240-Getriebemotoren sind für Umgebungstemperaturen von 0-40 °C geeignet.

Ridder Art.-Nr.: 532020

Erstellt am 15.03.2025.

Dieses Dokument stellt kein Angebot da. Es gelten die aktuellen Preise im Online-Shop.

\* Unsere Angebote richten sich ausschließlich an Unternehmer. Wir schließen keine Verträge mit Verbrauchern. Alle Preise exkl. gesetzl. Mehrwertsteuer zzgl. Versandkosten und ggf. Nachnahmegebühren, wenn nicht anders angegeben.