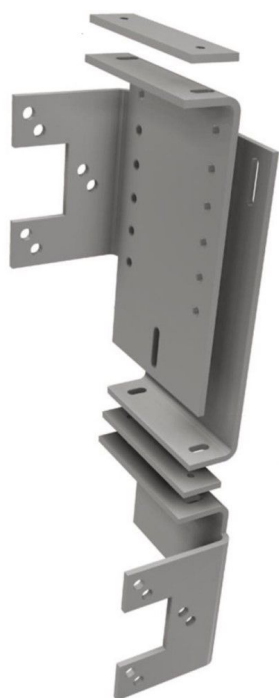


Übersicht

Ridder Montageplatte RSD\105\E\H340-495 - für Getriebemotor RW 240\400\600 - RSD250 von 340-495 mm

Artikelnummer: 32050501



Erstellt am 14.03.2025.

Dieses Dokument stellt kein Angebot da. Es gelten die aktuellen Preise im Online-Shop.

* Unsere Angebote richten sich ausschließlich an Unternehmer. Wir schließen keine Verträge mit Verbrauchern. Alle Preise exkl. gesetzl. Mehrwertsteuer zzgl. Versandkosten und ggf. Nachnahmegebühren, wenn nicht anders angegeben.



TGU GmbH & Co. KG
Joseph-Monier Str. 2 48268
Greven

Tel.: 02575 - 955 87 0 Fax: HandelsregisterAmtsgericht
Steinfurt, HRB 31 56
02575 - 955 87 87 email: Gerichtsstand Steinfurt
info@tgu-greven.com Erfüllungsort Greven DE
125 543 036

Beschreibung

Die Motorkonsole ermöglicht den flexiblen Einbau von Getriebemotoren im Bereich der Gitterbinder. Durch das variable Lochbild lässt sich die Konsole an verschiedenen Höhen von Gitterbindern montieren.

Das Bauteil kann in Gewächshäusern mit Zentralantrieb und mit Giebelantrieb verwendet werden.

Material: Verzinkter Stahl

Ridder Art.-Nr.. 503500

Erstellt am 14.03.2025.

Dieses Dokument stellt kein Angebot da. Es gelten die aktuellen Preise im Online-Shop.

* Unsere Angebote richten sich ausschließlich an Unternehmer. Wir schließen keine Verträge mit Verbrauchern. Alle Preise exkl. gesetzl. Mehrwertsteuer zzgl. Versandkosten und ggf. Nachnahmegebühren, wenn nicht anders angegeben.