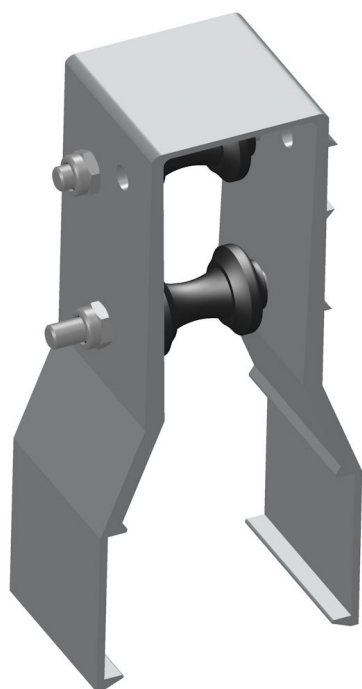


Übersicht

Rollengehäuse 60x40 / für 27+32er Rohr

Artikelnummer: 03206040-1



Optionen

VPE (Stk.)

1

32

Beschreibung

Das Rollengehäuse 60.40 dient als Schubstangenlagerung für Binderlüftungen in Gewächshäusern mit Gitterbindern.

Es ist kompatibel mit Gitterbindern mit einem Gurtmaß von 60 x 40 mm und wird einfach auf diese aufgesteckt.

Das Rollengehäuse eignet sich für den Einsatz mit Rohren unterschiedlicher Stärke, denn die Diabolorollen sind flexibel montierbar.

Für 27 und 32 mm Rohre

Material: Aluminiumgehäuse mit Kunststoff-Diabolorollen

Erstellt am 14.03.2025.

Dieses Dokument stellt kein Angebot da. Es gelten die aktuellen Preise im Online-Shop.

* Unsere Angebote richten sich ausschließlich an Unternehmer. Wir schließen keine Verträge mit Verbrauchern. Alle Preise exkl. gesetzl. Mehrwertsteuer zzgl. Versandkosten und ggf. Nachnahmegebühren, wenn nicht anders angegeben.