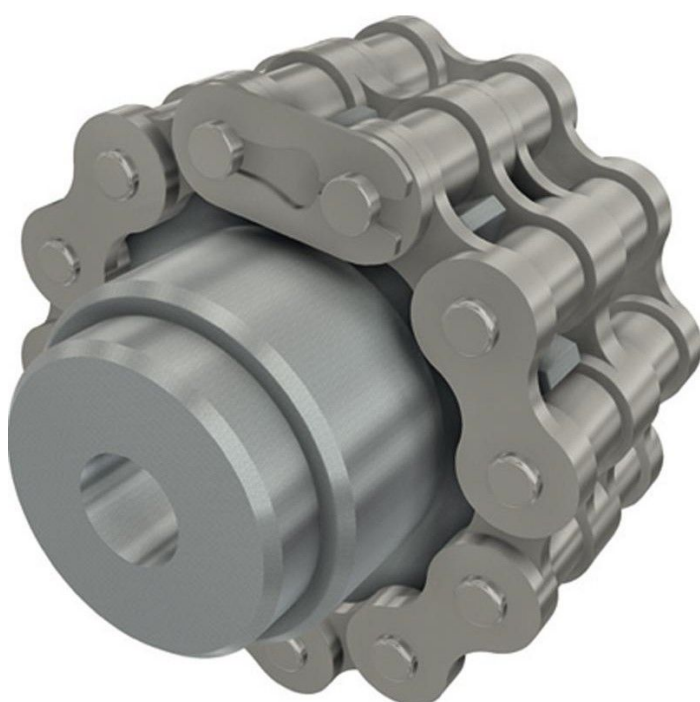


Übersicht

Kettenkupplung f. RW 45 - Rohr Ø 5/4"

Artikelnummer: 32031125



Optionen

Ausführung

Rohr Ø 1 "

Rohr Ø 2 "

Rohr Ø 5/4 "

Beschreibung

Die Kettenkupplung verbindet das bestehenden Kettenrad am Getriebemotor mit der Antriebswelle und sorgt für eine erhöhte Flexibilität des Antriebssystems.

Die Kupplung wird auf die Antriebswelle angeschweißt.

Durch die doppelte Kette ermöglicht die Kupplung, dass sich die Antriebswelle in der Flucht bewegt. Dies schafft Flexibilität für das Antriebssystem bei dynamischen äußeren Einflüssen und bei Bewegungen in der Gewächshauskonstruktion.

Material: Verzinkter Stahl

Ridder Art.-Nr.: 590003

Erstellt am 15.03.2025.

Dieses Dokument stellt kein Angebot da. Es gelten die aktuellen Preise im Online-Shop.

* Unsere Angebote richten sich ausschließlich an Unternehmer. Wir schließen keine Verträge mit Verbrauchern. Alle Preise exkl. gesetzl. Mehrwertsteuer zzgl. Versandkosten und ggf. Nachnahmegebühren, wenn nicht anders angegeben.