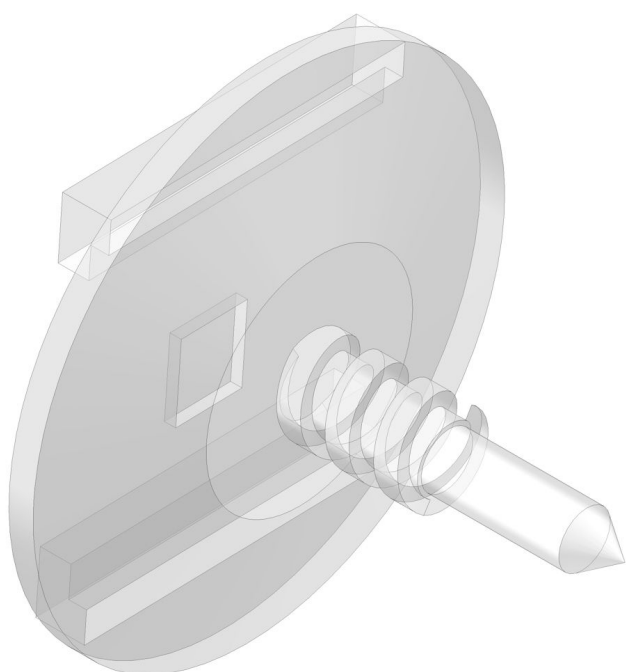


## Übersicht

# Lexan-Klebeelement - Typ 1 / Unterteil - VPE: = 100 Stck

Artikelnummer: 68100102



### Optionen

#### Ausführung

Typ 1 / Komplett

Typ 1 / Oberteil

Typ 1 / Unterteil

Typ 2 / Komplett

Typ 2 / Oberteil

Typ 2 / Unterteil

## Beschreibung

Mit unseren Klebeelementen lässt sich Luftpolsterfolie als zusätzliche Isolierung an Gewächshauswänden anbringen (Glas oder Doppelstegplatten). Die Luftpolsterfolie wird auf das vorher mit Silikon Contractors fixierte Klebeelement-Unterteil aufgespießt. Danach wird das Oberteil aufgedreht und die Folie ist fest mit dem Klebeelement verbunden.

Die Klebeelement-Oberteile lassen sich nach Frostperioden einfach abschrauben und beim nächsten Bedarf wieder aufbringen.

Erstellt am 14.03.2025.

Dieses Dokument stellt kein Angebot da. Es gelten die aktuellen Preise im Online-Shop.

\* Unsere Angebote richten sich ausschließlich an Unternehmer. Wir schließen keine Verträge mit Verbrauchern. Alle Preise exkl. gesetzl. Mehrwertsteuer zzgl. Versandkosten und ggf. Nachnahmegebühren, wenn nicht anders angegeben.