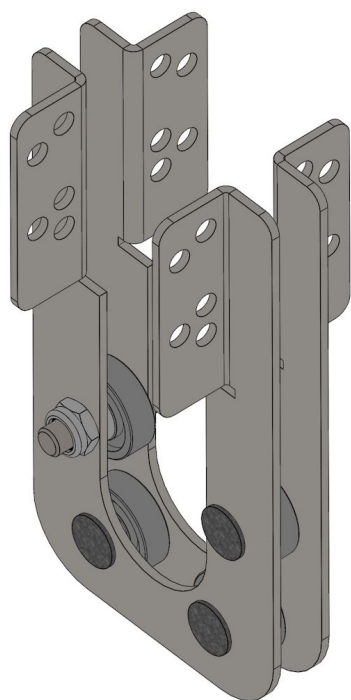


Übersicht

Lager 4-K 1" Vertikal - Giebelantrieb - VPE: = 20 Stk.

Artikelnummer: 25100112



Optionen

VPE (Stk.)

1

20

Beschreibung

Mit unserem vertikalen Lager ist es möglich Schattierungssysteme zu montieren, bei denen die Wellenposition so nah wie möglich an der Giebelwand montiert ist. Der Abschluss einer Gewebbahn ragt nicht in das Binderfeld herein, sondern wird über (aufgehängtes System) oder unter (aufgelegtes System) dem Vierkanrohr positioniert. Durch diese Installationsart ist in vielen Fällen eine zusätzliche Verzögerung nicht notwendig.

Mit der smarten Stahlkonstruktion kann das Antriebswellensystem einfach und schnell am Boden vormontiert werden. So erspart man sich gefährliches, zeitintensives Installieren auf der Leiter in der Höhe .

Die Lager werden ohne Montageaufwand auf die Vierkanthrohre gesteckt und mit einer Sperrschraube verriegelt. Dies ermöglicht, dass diese jederzeit flexibel verschoben werden können.

Erstellt am 24.04.2025.

Dieses Dokument stellt kein Angebot da. Es gelten die aktuellen Preise im Online-Shop.

* Unsere Angebote richten sich ausschließlich an Unternehmer. Wir schließen keine Verträge mit Verbrauchern. Alle Preise exkl. gesetzl. Mehrwertsteuer zzgl. Versandkosten und ggf. Nachnahmegebühren, wenn nicht anders angegeben.



TGU GmbH & Co. KG

Joseph-Monier Str. 2 48268
Greven

Tel.: 02575 - 955 87 0 Fax:

02575 - 955 87 87 email:
info@tgu-greven.com

HandelsregisterAmtsgericht

Steinfurt, HRB 31 56

Gerichtsstand Steinfurt

Erfüllungsort Greven DE

125 543 036

Sparen Sie mit unserem vertikalen Lager Montageaufwendungen für Energieschirme / Schattierungen, auch in Foliengewächshäusern.

Erstellt am 24.04.2025.

Dieses Dokument stellt kein Angebot da. Es gelten die aktuellen Preise im Online-Shop.

* Unsere Angebote richten sich ausschließlich an Unternehmer. Wir schließen keine Verträge mit Verbrauchern. Alle Preise exkl. gesetzl. Mehrwertsteuer zzgl. Versandkosten und ggf. Nachnahmegebühren, wenn nicht anders angegeben.