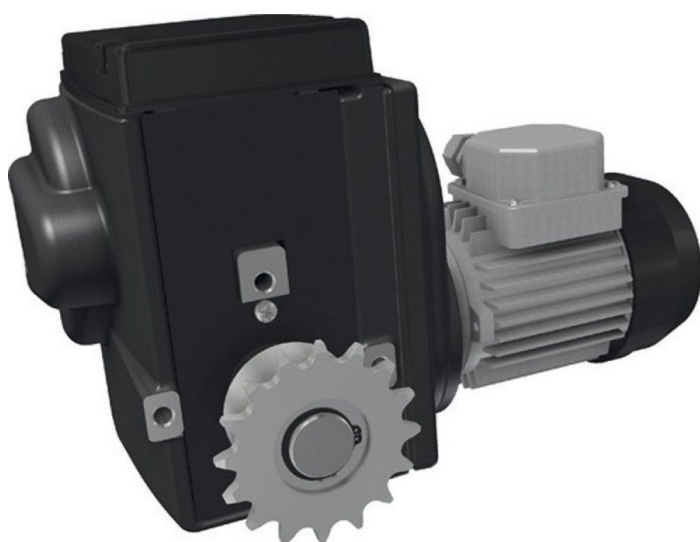


Übersicht

Antrieb Ridder RW245- 37\400-450 Volt 3-Phasen - 5 Umdrehungen/Minute

Artikelnummer: 32435380



Beschreibung

Die RW240-Getriebemotoren sind wartungsfreie, kompakte Antriebe für Lüftungs-, Schirm- und Hubsysteme in Gewächshäusern oder Ställen. Sie sind einfach zu installieren und mit einem Gehäuse mit der hohen Schutzart IP55 mit einem abgedichteten Endschaltersystem ausgestattet. Die RW240- Getriebemotoren sind für

Erstellt am 14.03.2025.

Dieses Dokument stellt kein Angebot da. Es gelten die aktuellen Preise im Online-Shop.

* Unsere Angebote richten sich ausschließlich an Unternehmer. Wir schließen keine Verträge mit Verbrauchern. Alle Preise exkl. gesetzl. Mehrwertsteuer zzgl. Versandkosten und ggf. Nachnahmegebühren, wenn nicht anders angegeben.



TGU GmbH & Co. KG
Joseph-Monier Str. 2 48268
Greven

Tel.: 02575 - 955 87 0 Fax: HandelsregisterAmtsgericht
Steinfurt, HRB 31 56
02575 - 955 87 87 email: Gerichtsstand Steinfurt
info@tgu-greven.com Erfüllungsort Greven DE
125 543 036

Umgebungstemperaturen von 0-60 °C geeignet.

Alle RW240-Getriebemotoren sind mit einer selbstbremsenden Schneckenradübersetzung ausgestattet. Diese Übersetzung garantiert eine gesperrte Position der Antriebswelle beim Stillstand des Antriebes. Die Kombination aus aufeinander abgestimmten Zahnradübersetzungen und Schneckenradübersetzung resultieren in einen geräuscharmen Antrieb.

Die RW240-Getriebemotoren sind mit einem patentierten eingebauten, linearen Endschalersystem mit Betriebs- und Schutzschaltern mit einer großen Schaltgenauigkeit ausgerüstet. Der maximale Schaltbereich des Endschalersystems beträgt 86 Umdrehungen der Antriebswelle. Mit der optional einsetzbaren RPU PositioningUnit ist es möglich, die Positionen eines Antriebssystems präzise an einen (Klima-)Computer zu übertragen. Die Rückmeldung von Positionen ist auch über einen Einbausatz mit Potentiometer möglich.

Die RW240-Getriebemotoren sind mit einer graphitgrauen Pulverbeschichtung versehen und werden mit Befestigungsbolzen und Federringen geliefert. Die RW240-Getriebemotoren sind für Umgebungstemperaturen von 0-40 °C geeignet.

Ridder Art.-Nr.: 502320

Erstellt am 14.03.2025.

Dieses Dokument stellt kein Angebot da. Es gelten die aktuellen Preise im Online-Shop.

* Unsere Angebote richten sich ausschließlich an Unternehmer. Wir schließen keine Verträge mit Verbrauchern. Alle Preise exkl. gesetzl. Mehrwertsteuer zzgl. Versandkosten und ggf. Nachnahmegebühren, wenn nicht anders angegeben.