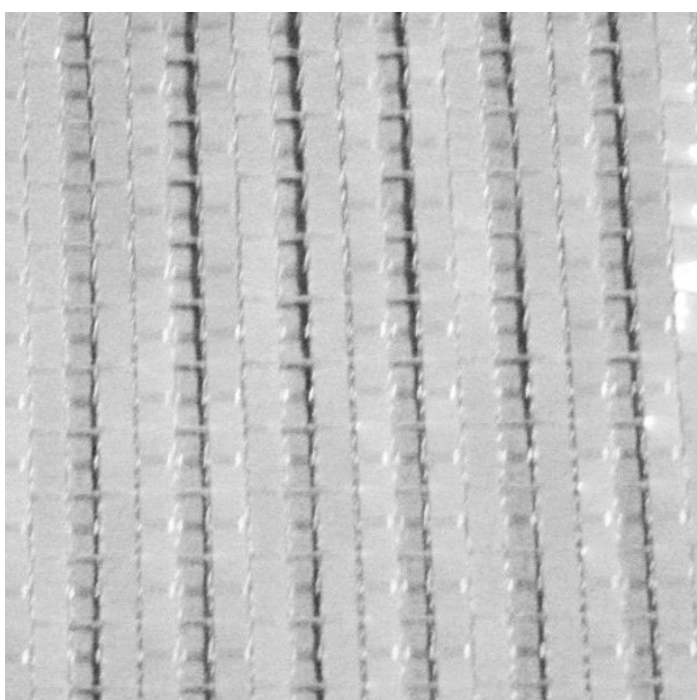


Übersicht

PhormiTex Lumina 40 O - 5,25m

Artikelnummer: 19040530



Optionen

Breite (cm)

325

430

480

525

Beschreibung

Dieses offene Schattiergewebe ermöglicht einen optimalen Luftaustausch im Gewächshaus, auch wenn die Schattierbahnen ohne Lüftungsspalt gefahren werden. Es kommt bevorzugt in Gewächshäusern zum Einsatz, denen der Schattiereffekt aufgrund hoher Sonneneinstrahlung im Vordergrund steht.

Es ist mit einem Schattierwert von 40, 50 oder 60 % und einem Energieeinsparungswert von 15 bis 25 % erhältlich.

Die verwobenen Acrylgarne gewährleisten einen zuverlässigen Feuchtigkeitsaustausch. Die Lichtstreuung wird durch die eingewobenen transluzenten Bänder begünstigt. Dies verbessert die Photosyntheseleistung der angebauten Pflanzen.

Erstellt am 14.03.2025.

Dieses Dokument stellt kein Angebot da. Es gelten die aktuellen Preise im Online-Shop.

* Unsere Angebote richten sich ausschließlich an Unternehmer. Wir schließen keine Verträge mit Verbrauchern. Alle Preise exkl. gesetzl. Mehrwertsteuer zzgl. Versandkosten und ggf. Nachnahmegebühren, wenn nicht anders angegeben.



TGU GmbH & Co. KG
Joseph-Monier Str. 2 48268
Greven

Tel.: 02575 - 955 87 0 Fax: HandelsregisterAmtsgericht
Steinfurt, HRB 31 56
02575 - 955 87 87 email: Gerichtsstand Steinfurt
info@tgu-greven.com Erfüllungsort Greven DE
125 543 036

Das Gewebe ist mit einem B1 Schwer-Entflammbarkeits-Zertifikat für den europäischen Markt ausgestattet.

Hinweis:

Der Preis bezieht sich ausschließlich auf die Materialkosten, eventuell ist mit Mehrkosten durch Konfektionen zu rechnen.

Produktinformationen

Energiesparwert:	15 %
Schattierwert:	40 %
Lichtdurchlässigkeit:	60 %
Schwer entflammbar (DIN 4102 B1):	Ja
UV-Stabilisierung:	600 kLy
Gewicht (+/- 10%):	61 g/m ²

Erstellt am 14.03.2025.

Dieses Dokument stellt kein Angebot da. Es gelten die aktuellen Preise im Online-Shop.

* Unsere Angebote richten sich ausschließlich an Unternehmer. Wir schließen keine Verträge mit Verbrauchern. Alle Preise exkl. gesetzl. Mehrwertsteuer zzgl. Versandkosten und ggf. Nachnahmegebühren, wenn nicht anders angegeben.