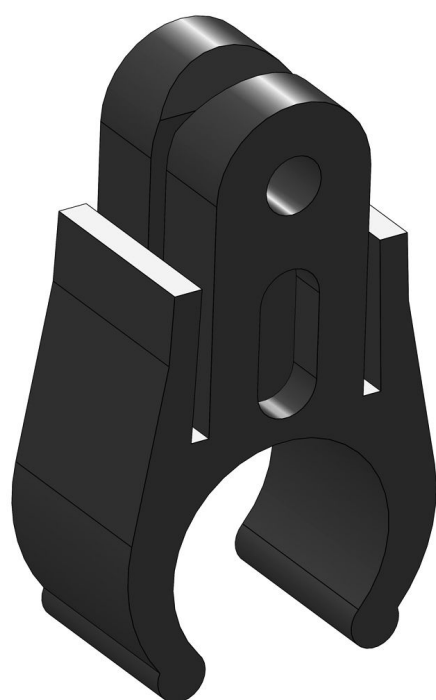


Übersicht

Klemmteil EXT 19 - VPE=250 Stk.

Artikelnummer: 21100102



Optionen

VPE (Stk.)

1

250

Beschreibung

Mit dem Klemmteil EXT 19 lässt sich eine feste Verbindung von Antriebsdrahtseil und 19 mm Rohr realisieren.

Beim Einsatz der EXT-Ausführung ergibt sich ein erhöhter Abstand zwischen 19 mm Rohr und Gewebe. Das verhindert den Kontakt mit dem Antriebsdrahtseil und dem Gewebe, was zum Verschleiß führen würde.

Zur Montage benötigen Sie eine M 4x 16 Schraube ISK.

Erstellt am 24.04.2025.

Dieses Dokument stellt kein Angebot da. Es gelten die aktuellen Preise im Online-Shop.

* Unsere Angebote richten sich ausschließlich an Unternehmer. Wir schließen keine Verträge mit Verbrauchern. Alle Preise exkl. gesetzl. Mehrwertsteuer zzgl. Versandkosten und ggf. Nachnahmegebühren, wenn nicht anders angegeben.