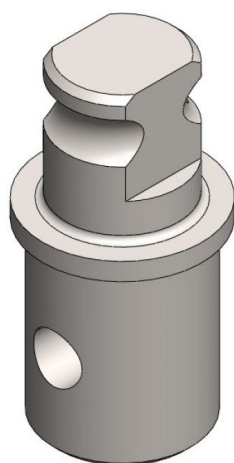


## Übersicht

# Adapter - Rohr 27 x 1,5

Artikelnummer: 24100405



## Beschreibung

Der Adapter wird in Teleskopsystemen als Adapter zwischen dem verbauten Kreuzgelenk und den Stahlrohren eingesetzt.

Er eignet sich für 27 mm Rohre mit 1,5 mm Wandungsstärke.

Er ist insbesondere geeignet für die TransAxle Unit sowie für einfache und doppelte Kreuzgelenke.

Material: Verzinkter Stahl

Erstellt am 24.04.2025.

Dieses Dokument stellt kein Angebot da. Es gelten die aktuellen Preise im Online-Shop.

\* Unsere Angebote richten sich ausschließlich an Unternehmer. Wir schließen keine Verträge mit Verbrauchern. Alle Preise exkl. gesetzl. Mehrwertsteuer zzgl. Versandkosten und ggf. Nachnahmegebühren, wenn nicht anders angegeben.