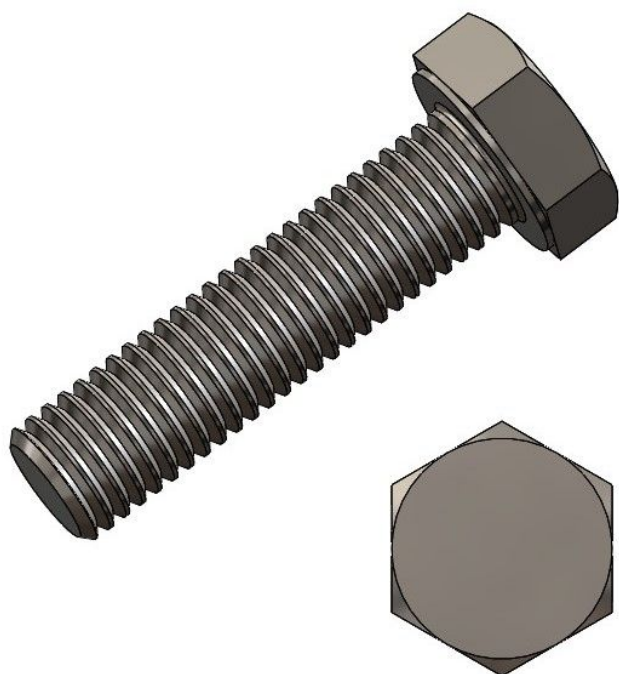


Übersicht

6-kt. Schraube M 10 x 25 verz. DIN 933 - VPE: = 100 Stk.

Artikelnummer: 42100112



Beschreibung

Eine universell einsetzbare Stahlschraube mit Durchgangsgewinde und Sechskantkopf.

Material: Stahl verzinkt

Erstellt am 14.03.2025.

Dieses Dokument stellt kein Angebot da. Es gelten die aktuellen Preise im Online-Shop.

* Unsere Angebote richten sich ausschließlich an Unternehmer. Wir schließen keine Verträge mit Verbrauchern. Alle Preise exkl. gesetzl. Mehrwertsteuer zzgl. Versandkosten und ggf. Nachnahmegebühren, wenn nicht anders angegeben.